

4-5 Giugno 2024

# CORSO DI ECOGRAFIA EPATICA INTRAOPERATORIA

## LOCATION

ala B, 2° piano, stanza 292  
Fondazione Policlinico Universitario Agostino Gemelli IRCCS

## SEGRETERIA ORGANIZZATIVA

Gemelli Training Center

Tel. 06 3015 8258

dal Lunedì al Venerdì, dalle 8.00 alle 15.30

[segreteria.gtc@policlinicogemelli.it](mailto:segreteria.gtc@policlinicogemelli.it)

## ISCRIZIONE

È possibile iscriversi al seguente link

<http://fopecom-rm.unicatt.it/fopecomonline/default.aspx?Edizione=1&IdEvento=10882>

Quota d'iscrizione: 500€ per i medici, 250€ per gli specializzandi

## CREDITI ECM

Il corso è accreditato nell'ambito del Programma di Educazione Continua Medica (ECM) per Chirurghi Generali per 19,3 crediti.

## PROVIDER



UNIVERSITÀ  
CATTOLICA  
del Sacro Cuore

Università Cattolica del Sacro Cuore  
Formazione Permanente ECM, convegni e manifestazioni

tel. 06 3015 4074

Lunedì-Venerdì, 8:00-15:30 · Sabato, 8:00-12:30

[daniele.petricca@unicatt.it](mailto:daniele.petricca@unicatt.it)

Con la sponsorizzazione non condizionate di:

**FUJIFILM**



**GTC - Gemelli Training Center**

Fondazione Policlinico Universitario Agostino Gemelli IRCCS  
Largo Agostino Gemelli 8 | 00168, Roma

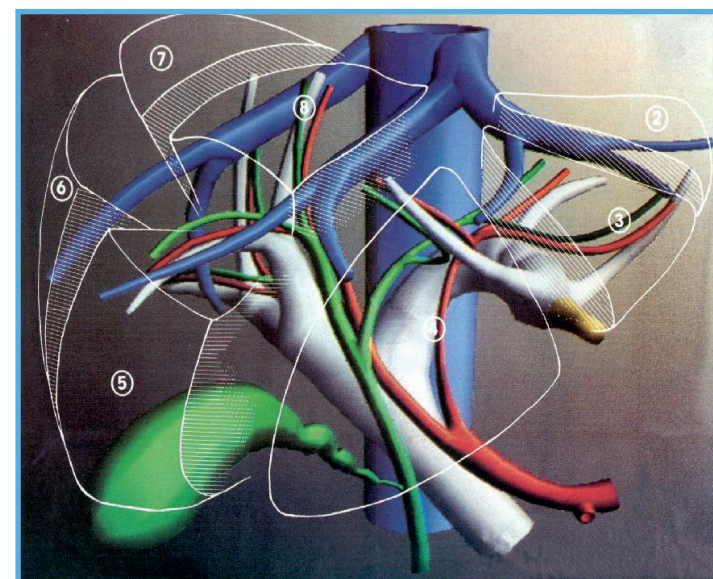
[www.gemellitrainingcenter.com](http://www.gemellitrainingcenter.com)



## CORSO DI ECOGRAFIA EPATICA INTRAOPERATORIA

Responsabile Scientifico: Prof. Felice Giuliante

Coordinatore Scientifico: Prof. Francesco Ardito





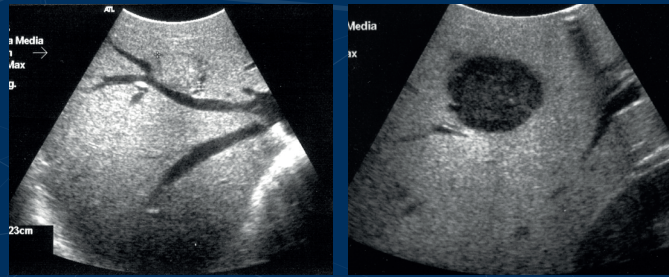
## INFORMAZIONI SUL CORSO

L'utilizzo dell'ecografia intraoperatoria è di fondamentale importanza in chirurgia resettiva epatica sia per via open che per via laparoscopica. È stato dimostrato come l'accuratezza diagnostica di questa metodica sia superiore alle indagini di secondo livello preoperatorie come la TC e la RM.

In corso di chirurgia resettiva epatica in pazienti con metastasi epatiche coloretali, è stato dimostrato come l'ecografia intraoperatoria riesca a diagnosticare ulteriori metastasi nel 10-25% dei casi. Una corretta stadiazione intraoperatoria del paziente con tumore primitivo o secondario del fegato è fondamentale per migliorare i risultati oncologici a distanza dopo resezione epatica.

Oltre all'importante ruolo di stadiazione, l'ecografia intraoperatoria è importante per lo studio dei rapporti vascolari con il nodulo epatico che deve essere resecato. In questo modo l'ecografia guida il chirurgo nella fase di transezione parenchimale e lo aiuta ad eseguire una resezione radicale con un margine chirurgico oncologicamente corretto e adeguato. L'ecografia intraoperatoria è quindi un esame che viene ripetuto diverse volte nel corso dell'intervento chirurgico. Per tale motivo il chirurgo epatobiliare deve essere perfettamente in grado di eseguire personalmente l'ecografia intraoperatoria.

Scopo di questo corso è fornire le basi teoriche e pratiche per eseguire in modo corretto l'ecografia intraoperatoria in corso di resezione epatica.



## FACULTY

### **Prof. Felice Giuliani**

Fondazione Policlinico Universitario Agostino Gemelli IRCCS  
Roma

### **Prof. Francesco Ardito**

Fondazione Policlinico Universitario Agostino Gemelli IRCCS  
Roma

### **Dott. Agostino De Rose**

Fondazione Policlinico Universitario Agostino Gemelli IRCCS  
Roma

### **Dott. Simone Famularo**

Fondazione Policlinico Universitario Agostino Gemelli IRCCS  
Roma

### **Dott.ssa Caterina Mele**

Fondazione Policlinico Universitario Agostino Gemelli IRCCS  
Roma

### **Dott. Francesco Razionale**

Fondazione Policlinico Universitario Agostino Gemelli IRCCS  
Roma

### **Dott. Francesco Taliente**

Fondazione Policlinico Universitario Agostino Gemelli IRCCS  
Roma

### **Dott.ssa Maria Vellone**

Fondazione Policlinico Universitario Agostino Gemelli IRCCS  
Roma



## PROGRAMMA DEL CORSO

**4 GIUGNO**

PRESSO GTC-GEMELLI TRAINING CENTER

**11:45-12:00**

Presentazione del corso

**12:00-12:30**

Principi Introductivi di ecografia:

- Sonde ecografiche
- Color doppler

**12:30-13:30**

Anatomia ecografica del fegato

**13:30-14:00**

Lunch

**14:00- 14:30**

Diagnostica del nodulo epatico

**14:30-15:00**

L'utilizzo del m.d.c nell'ecografia intraoperatoria

**15:00- 15:30**

L'ecografia intraoperatoria laparoscopica e robotica

**15:30-16:00**

Il ruolo dell'ecografia intraoperatoria nella chirurgia resettiva a risparmio di parenchima

**16:00 -16:30**

Presentazione casi clinici

**16:30-18:30**

Studio ecografico dei pazienti in programma operatorio  
(parte pratica per singolo partecipante)

**5 GIUGNO**

PRESSO SALE OPERATORIE

**8:00-16:00**

Parte pratica in sala operatoria: interventi di resezione epatica ecoguidata (su due sale operatorie in contemporanea)

**16:00-16:30**

Chiusura Corso